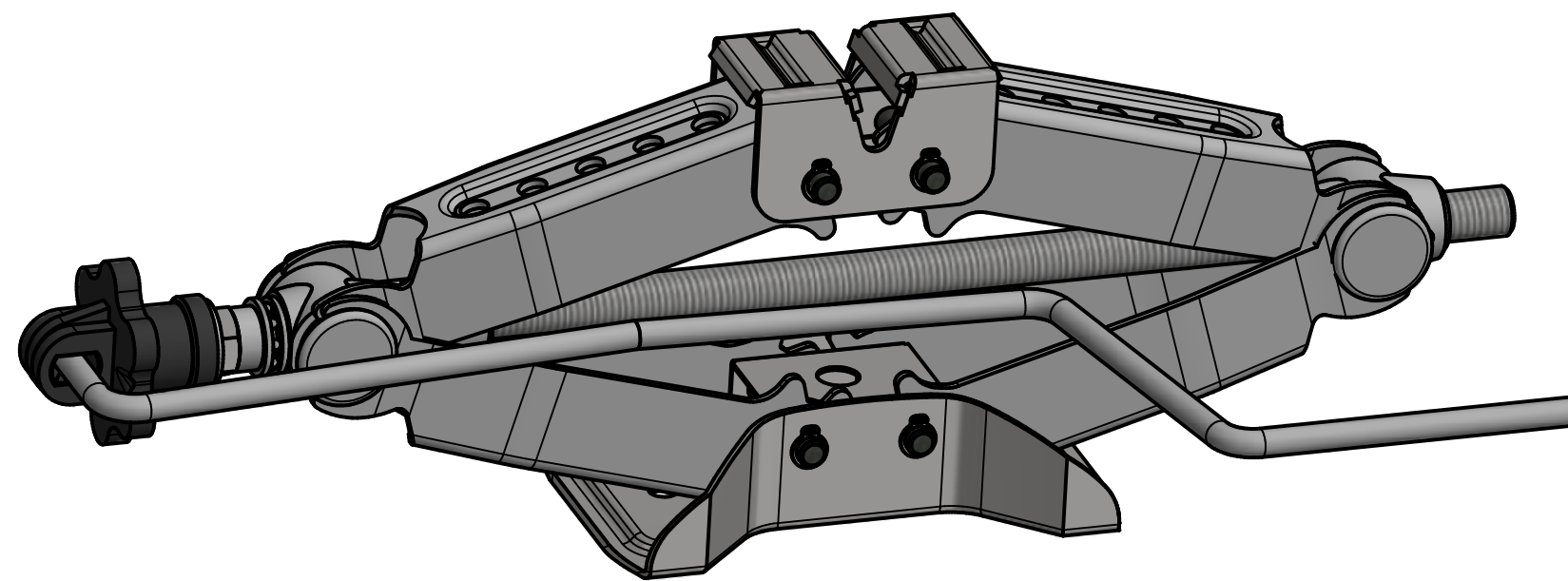
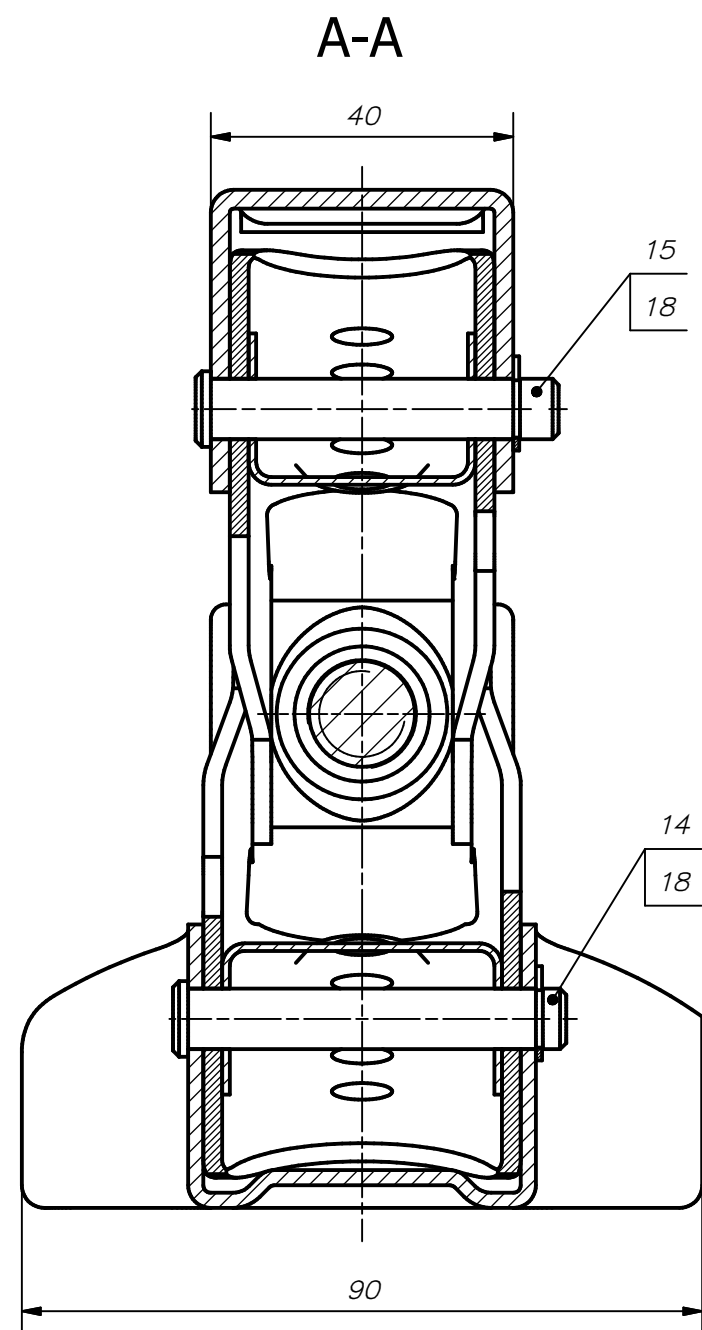


Maksymalna wysokość podnoszenia 340mm.
Maksymalny udźwąg 1,5t.



Rysunek niekompletny dla potrzeb dydaktycznych.

19	Łożysko kulkowe wzdużne 51001	1		PN-86/M-86260	
18	Pierścień osadczy sprężynujący Z8	4		PN-81/M-85111	
17	Nakrętka sześciokątna M12	1		PN-86/M-82153	
16	Wkręt dociskowy M6x6	2		PN-87/M-82317	
15	Sworzeń 8x40	2	S235JR	PKM-06-00-14	
14	Sworzeń 8x46	2	S235JR	PKM-06-00-13	
13	Tuleja	1	S235JR	PKM-06-00-12	
12	Tuleja	1	S235JR	PKM-06-00-11	
11	Tuleja	1	S235JR	PKM-06-00-10	
10	Korba	1	S235JR	PKM-06-00-09	
9	Korona	1	S235JR	PKM-06-00-08	
8	Wspornik	1	S235JR	PKM-06-00-07	
7	Wspornik	1	S235JR	PKM-06-00-06	
6	Nakrętka Tr14x2	1	S235JR	PKM-06-00-05	
5	Śruba Tr14x2	1	S235JR	PKM-06-00-04	
4	Ramię górne	2	S235JR	PKM-06-00-03	
3	Ramię dolne	2	S235JR	PKM-06-00-02	
2	Podstawa	1	S235JR	PKM-06-00-01	
1	Uchwyt	1	S235JR	PKM-06-01-00	
Nr	Nazwa części	Ilość	Materiał	Nr rys./nr normy	Uwagi
Projektował:			Podziałka:	Materiał:	Masa:
Rysował: W. Witkowski			1:1		
Sprawdził:			Format:	Arkusz:	
Zatwierdził:			A2	1/2	
Politechnika Rzeszowska im. Ignacego Łukasiewicza Wydział Budowy Maszyn i Lotnictwa Katedra Konstrukcji Maszyn			Podnośnik trapezowy		Ilość sztuk:
Numer rysunku:			PKM-06-00-00		Poz.: