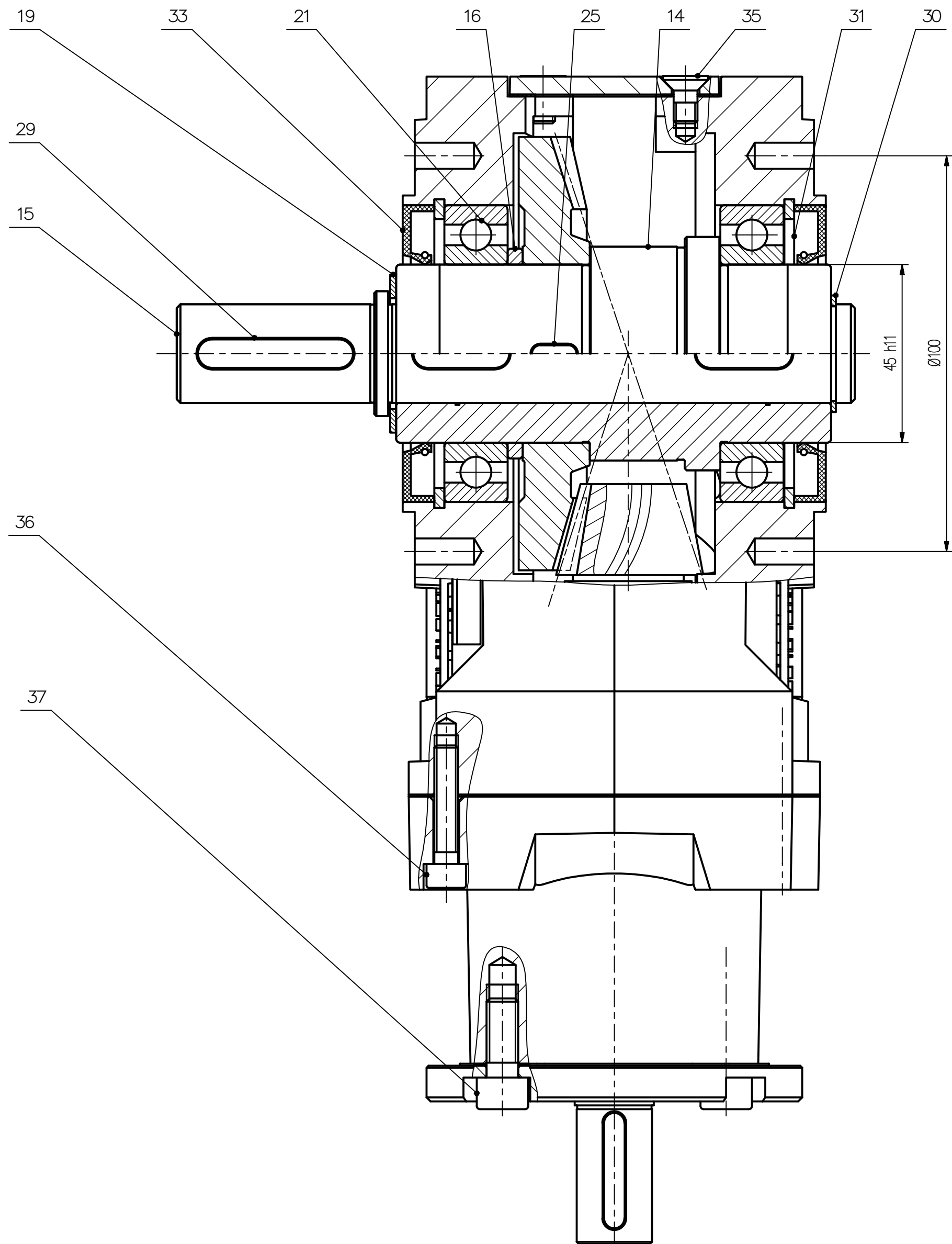
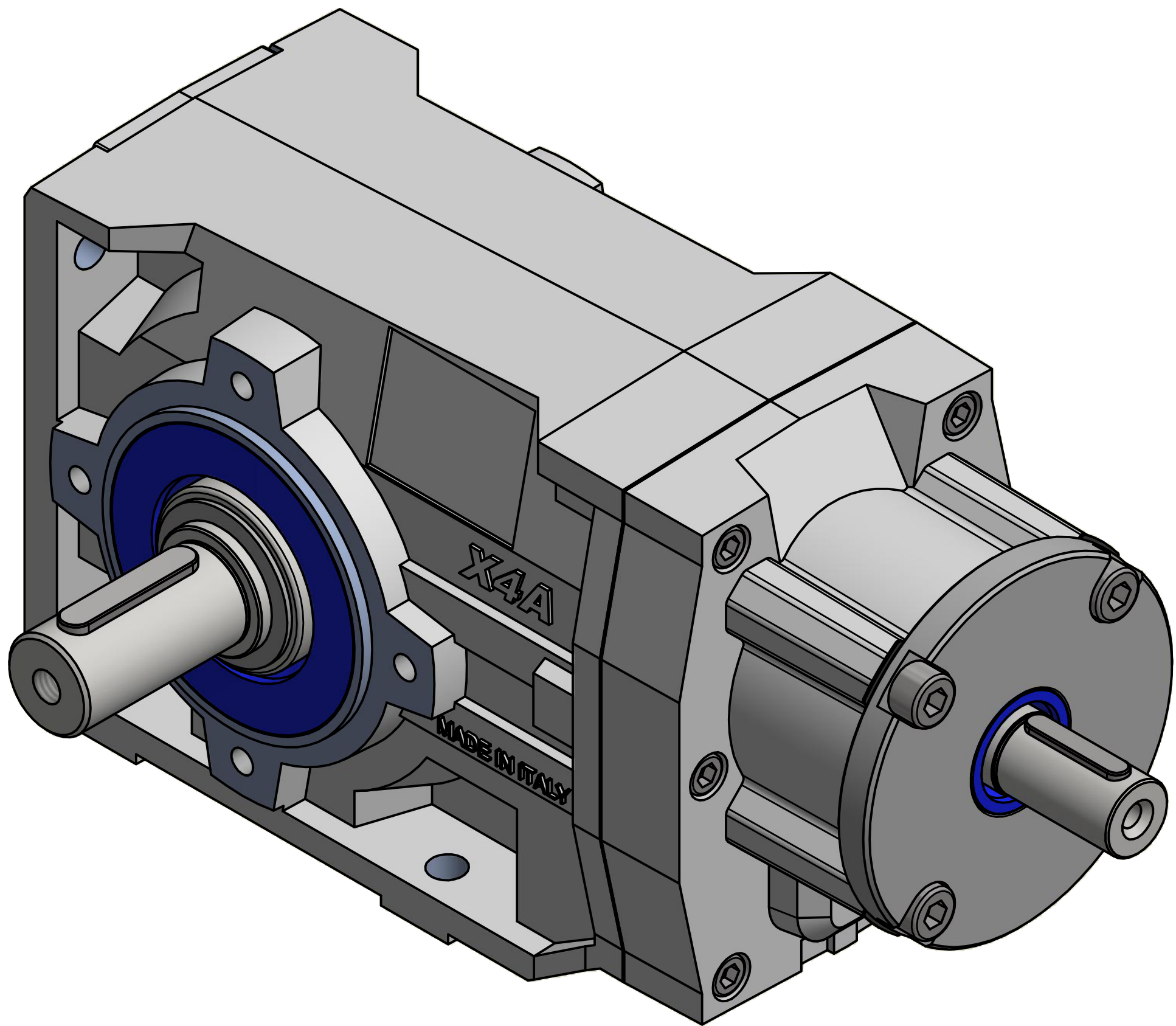


Charakterystyka techniczna:
i=7,29
z1=28
z2=44
z3=11
z4=51

Rysunek nie kompletny dla celów dydaktycznych.



38	Kotek walcowy B 5x14	2		PN-89/M-85021	
37	Śruba z łbem walcowym z gniazdem sześciokątnym M8x20	4		PN-87/M-82302	
36	Śruba z łbem walcowym z gniazdem sześciokątnym M6x30	6		PN-87/M-82302	
35	Wkręt z łbem stożkowym z gniazdem sześciokątnym M6x12	8		ISO 10642	
34	Podkładka 13	1		DIN 433	
33	Pierścień uszczelniający A 45x75x8	2	NBR	DIN 3760	
32	Pierścień uszczelniający A 20x30x7	1	NBR	DIN 3760	
31	Pierścień osadczy sprężynujący W 75	2		PN-81/M-85111	
30	Pierścień osadczy sprężynujący Z 25	1		PN-81/M-85111	
29	Wpust pr. A 8x5x40	1		PN-91/M-85002	
28	Wpust pr. A 8x5x25	2		PN-91/M-85002	
27	Wpust pr. A 6x4x32	1		PN-91/M-85002	
26	Wpust pr. A 5x3x18	1		PN-91/M-85002	
25	Wpust pr. A 5x3x12	1		ISO 2491	
24	Nakrętka łożyskowa M14x1,5	1		PN-75/M-82471	
23	Łożysko stożkowe 30204	1		PN-86/M-86220	
22	Łożysko stożkowe 32004	1		PN-86/M-86220	
21	Łożysko kulkowe zwykłe 6009	2		PN-85/M-86100	
20	Łożysko kulkowe zwykłe 6004	2		PN-85/M-86100	
19	Tuleja dystansowa	1	S215	PKM-03-00-19	
18	Korek spustowy	1	S215	PKM-03-00-18	
17	Zestaw podkładek	2	S215	PKM-03-00-17	
16	Tuleja dystansowa	1	S215	PKM-03-00-16	
15	Wał	1	C45	PKM-03-00-15	
14	Wał	1	C45	PKM-03-00-14	
13	Wał — zębni	1	C45	PKM-03-00-13	
12	Wał	1	C45	PKM-03-00-12	
11	Tuleja dystansowa	1	S215	PKM-03-00-11	
10	Koło walcowe	1	C40	PKM-03-00-10	
9	Koło walcowe	1	C45	PKM-03-00-09	
8	Koło tarczowe	1	C40	PKM-03-00-08	
7	Pokrywa	1	AlSi7Mg	PKM-03-00-07	
6	Uszczelka	1	Polonit	PKM-03-00-06	
5	Uszczelka	1	Polonit	PKM-03-00-05	
4	Uszczelka	1	Polonit	PKM-03-00-04	
3	Pokrywa	1	AlSi7Mg	PKM-03-00-03	
2	Pokrywa	1	AlSi7Mg	PKM-03-00-02	
1	Korpus	1	AlSi7Mg	PKM-03-00-01	
Nr	Nazwa części	Ilość	Materiał	Nr rys./nr normy	Uwagi
Projektował: _____					
Rysował: A. Kalina _____					
Sprawdził: _____					
Zatwierdził: _____					
Podpis: _____			Podziałka: 1:1	Materiał: _____	Masa: _____
Format: A1			Format: _____	Arkusz: _____	1/2
Politechnika Rzeszowska im. Ignacego Łukasiewicza Wydział Budowy Maszyn i Lotnictwa Katedra Konstrukcji Maszyn			Reduktor walcowo stożkowy		
Numer rysunku: PKM-03-00-00			Ilość sztuk: _____		
Poz.: _____			_____		