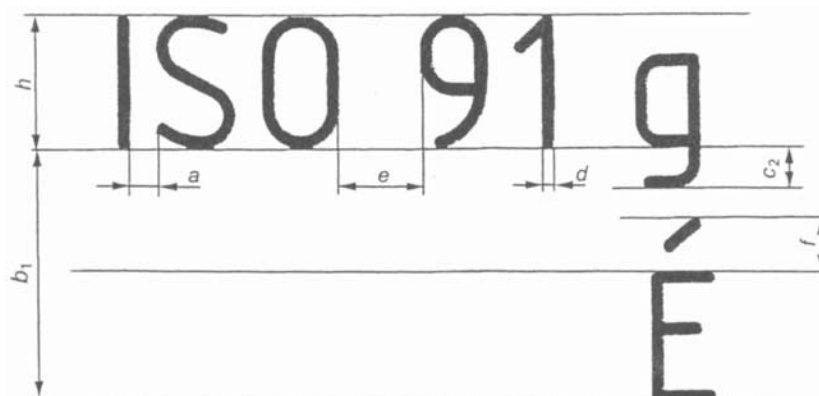


Wymagania stawiane do zaliczenia pracy kontrolnej (pismo techniczne):

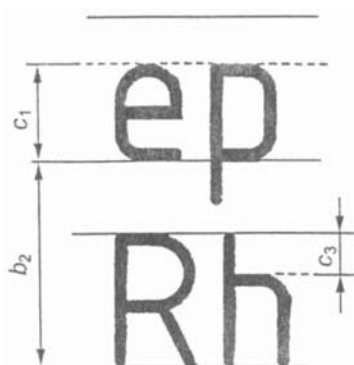
1. Praca samodzielna.
2. Kartka papieru formatu A4 (210x297) bloku technicznego. Układ strony pionowy.
3. Ramka gruba (odległości: 5mm od każdej krawędzi).
4. Pisane ołówkiem ręcznie, starannie, estetycznie, bez użycia linijek i szablonów pisma.
5. Linie pomocnicze wymazujemy.
6. Czcionka 7mm (pół strony) i 5mm (pół strony) – pismo typu B, proste.
7. Litery, znaki diakrytyczne, znaki specjalne, cyfry ich grubości oraz wszystkie odstępów zgodnie z normami PN-EN ISO 3098-0:2002, PN-EN ISO 3098-2:2002 oraz PN-EN ISO 3098-4:2002.
8. Wartości odstępów między liniami bazowymi (b_1 , b_2 , b_3) przyjąć jako wartość minimalną z normy PN-EN ISO 3098-0:2002.
9. Pełne zapętnienie wierszy pismem (dzielenie wyrazów).
10. Pierwsza linijka : NAZWISKO IMIĘ ROK GRUPA DATA (np.: KOWALSKI JAN 1MM-DI C9 17.10.2010).
11. Druga linijka : Cały alfabet z literami polskimi (AĄBCĆ itd.) duże litery, później to samo małe litery (aąbcć itd.) oraz cyfry (0123 itd.).
12. Dalsza część (do połowy strony) dowolny tekst w języku polskim (całe zdania, nie powtarzane).
13. Czcionka 5mm cały alfabet polski duże (AĄBCĆ itd.) i małe litery (aąbcć itd.) oraz cyfry (0123 itd.); następnie dowolny tekst w języku polskim (całe zdania, nie powtarzające się).
14. Ewentualnie inne wymagania podane na zajęciach.

Termin oddania podany na zajęciach.

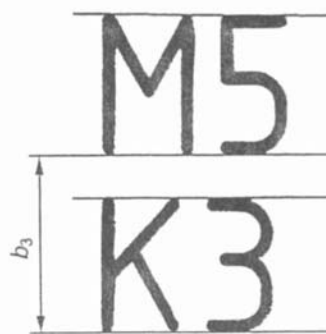
WYMIARY PISMA. Wielkość nominalna pisma jest określona wysokością (h) zarysu wielkich liter (rys. 1 i tabl. 1) Wymiary przedstawione na rys. 1, 2, 3 stosowane do alfabetu łacińskiego (L) powinny być również stosowane do alfabetu greckiego (G) oraz cyrylicy (C).



Rys. 1. Litery ze znakami diakrytycznymi



Rys. 2. Litery bez znaków diakrytycznych

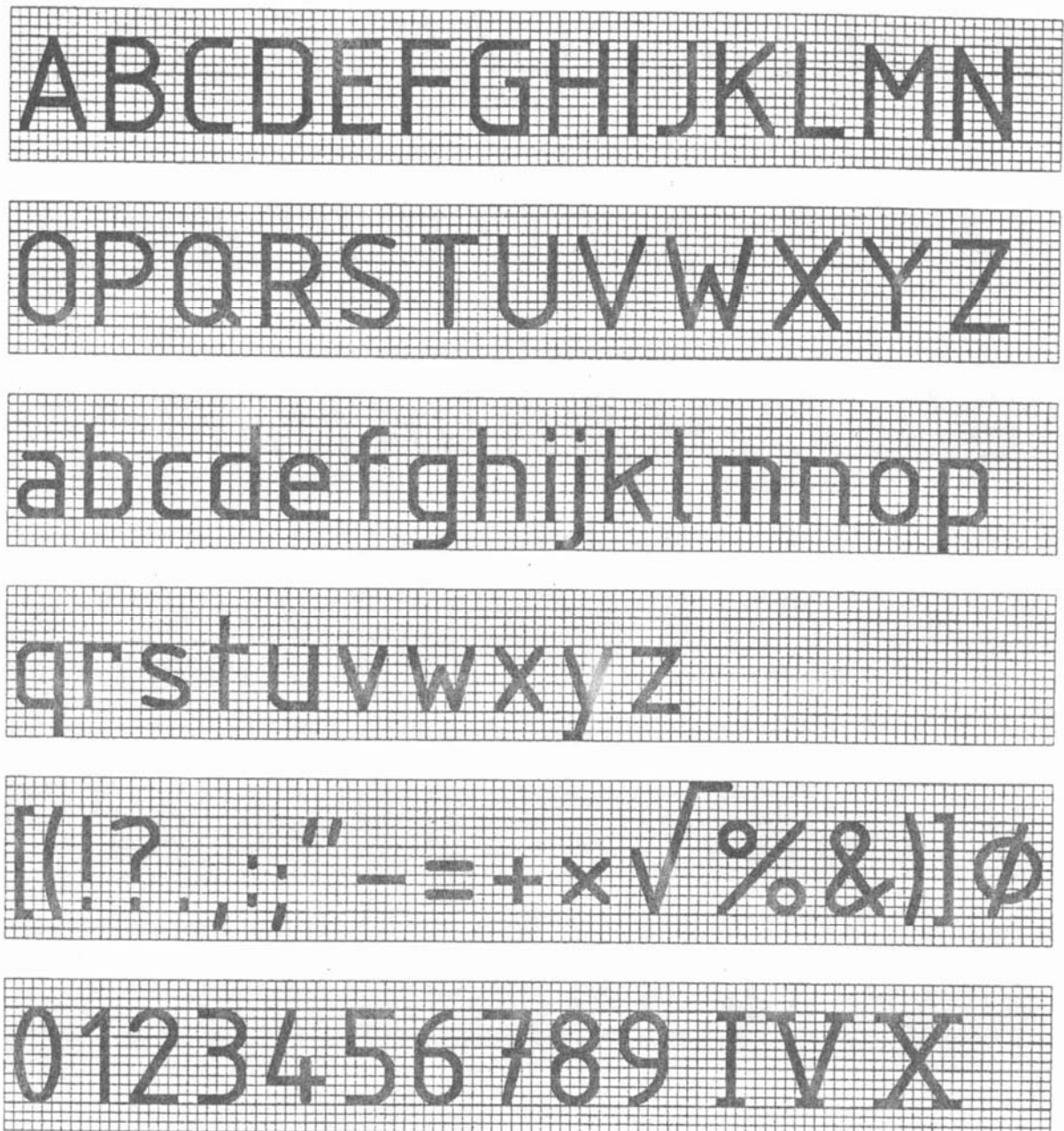


Rys.3. Litery wielkie

Tabl. 1. Wymiarowanie pisma rodzaju B

Cechy charakterystyczne	Krotność h	Wymiary [mm]								
		1,80	2,5	3,5	5	7	10	14	20	
Wysokość pisma	h	(10/10)/ h	1,80	2,5	3,5	5	7	10	14	20
Wysokość liter małych (x - wysokość)	c_1	(7/10)/ h	1,26	1,75	2,5 ⁴⁾	3,5	5 ⁴⁾	7	10 ⁴⁾	14
Część dolna liter małych	c_2	(3/10)/ h	0,54	0,75	1,05	1,5	2,1	3	4,2	6
Część górna liter małych	c_3	(3/10)/ h	0,54	0,75	1,05	1,5	2,1	3	4,2	6
Pole znaków diakrytycznych (litery wielkie)	f	(4/10)/ h	0,72	1	1,4	2	2,8	4	5,6	8
Odstęp między znakami	a	(2/10)/ h	0,36	0,5	0,7	1	1,4	2	2,8	4
Minimalny odstęp między liniami bazowymi ¹⁾	b_1	(19/10)/ h	3,42	4,75	6,65	9,5	13,3	19	26,6	38
Minimalny odstęp między liniami bazowymi ²⁾	b_2	(15/10)/ h	2,7	3,75	5,25	7,5	10,5	15	21	30
Minimalny odstęp między liniami bazowymi ³⁾	b_3	(13/10)/ h	2,34	3,25	4,55	6,5	9,1	13	18,2	26
Odstęp między wyrazami	e	(6/10)/ h	1,08	1,5	2,1	3	4,2	6	8,4	12
Grubość linii	d	(1/10)/ h	0,18	0,25	0,35	0,5	0,7	1	1,4	2

1) Kształt pisma: litery wielkie i litery małe ze znakami diakrytycznymi (rys. 1).
 2) Kształt pisma: litery wielkie i litery małe bez znaków diakrytycznych (rys. 2).
 3) Kształt pisma: tylko litery wielkie (rys. 3) 4) Wartości zaokrąglone.



Rys. 4. Pismo B, proste (stosowanie uprzywilejowane)

Literatura:

- 1) PN-EN ISO 3098-0:2002 (tłumaczenie EN ISO 3098-0:1997) – Dokumentacja techniczna wyrobu. Pismo. Część 0: Zasady ogólne.
- 2) PN-EN ISO 3098-2:2002 (tłumaczenie EN ISO 3098-2:2000) – Dokumentacja techniczna wyrobu. Pismo. Część 2: Alfabet łaciński, cyfry i znaki.

Na podstawie normy:

PN-EN ISO 3098-4:2002

Dokumentacja techniczna wyrobu -- Pismo -- Część 4: Znaki diakrytyczne i specjalne alfabetu łacińskiego

Pismo proste typu B

